

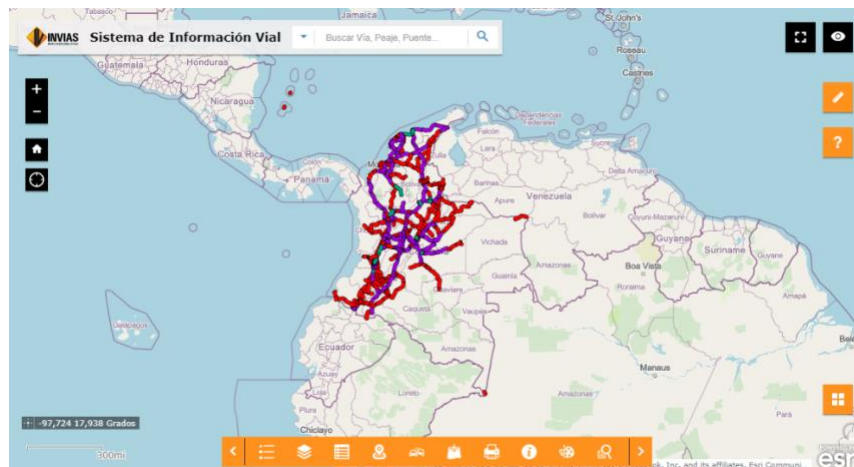


Guía de identificación de Coordenadas Caminos Comunitarios de la Paz Total

Puede utilizar dos herramientas de georreferenciación: Sistema de Información Vial del Invías (Hermes) o Google Maps.

Sistema de Información Vial del Invías (Hermes)

1. Ingrese al Sistema de Información Vial del Instituto Nacional de Vías (Invías): https://hermes2.invias.gov.co/Sistema_de_Informacion_Vial/

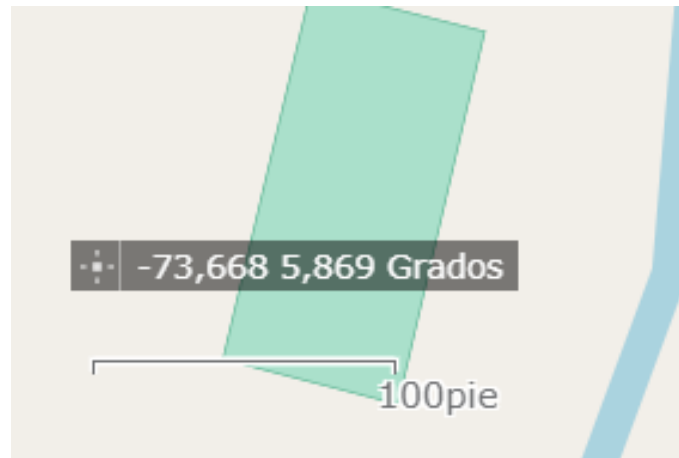


2. Elija la opción **(A o B)** para identificar las coordenadas del tramo vial que va a postular en el programa Caminos Comunitarios de la Paz Total. Recuerde que solo puede inscribir un solo tramo por Organización de Acción Comunal, comunidades étnicas y entidades sin Ánimo de Lucro.
 - A. Para identificar el tramo vial que va a postular debe ampliar la pantalla hasta identificar el departamento, municipio y vereda. Cuando encuentre el punto inicial de este, en la parte inferior izquierda de la página del Sistema de Información Vial, encontrará las coordenadas geográficas en **formato grados decimales**, que corresponden a la posición del cursor en pantalla (si lo mueve, estos datos se actualizarán). Realice el paso anterior con el punto final del tramo vial que va a postular.

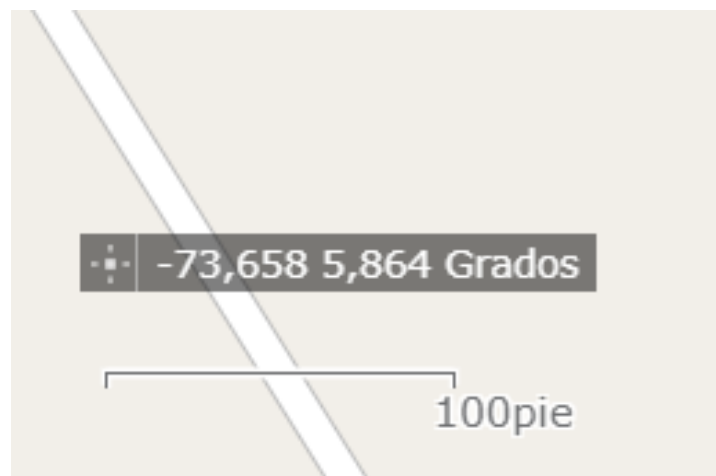


Ejemplo: Departamento, Santander; municipio, Puente Nacional y vereda, La Capilla. Punto inicial **(-73,668 5,869 Grados)**, punto final **(-73,658 5,864)**. Las coordenadas en color azul son los números que se deben diligenciar en el formulario de postulación.

Ejemplo gráfico de coordenada inicial:

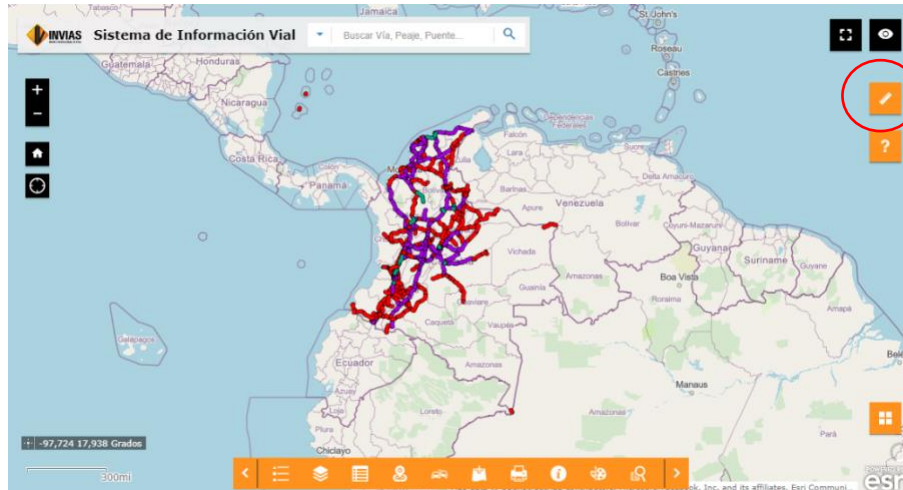


Ejemplo gráfico de coordenada final:





- B. Haga clic en el icono de regla, ubicado en la esquina superior derecha de la página del Sistema de Información Vial, opción medición.



- En la nueva ventana, verá una barra superior con 3 iconos: Área, distancia y ubicación, organizados de izquierda a derecha de la página, respectivamente.





- Haga clic en el ícono de ubicación y seleccione el sistema de coordenadas “grados”.

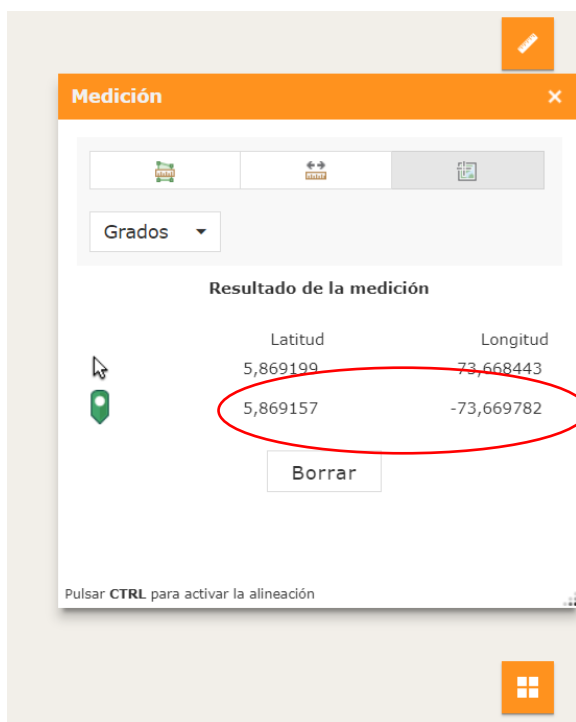


- Amplíe el mapa hasta identificar el departamento, municipio y vereda, seleccione el punto inicial del tramo vial que va a postular, y de inmediato, un recuadro le arrojará el dato de la coordenada. Repita este paso para identificar el punto final de esta.

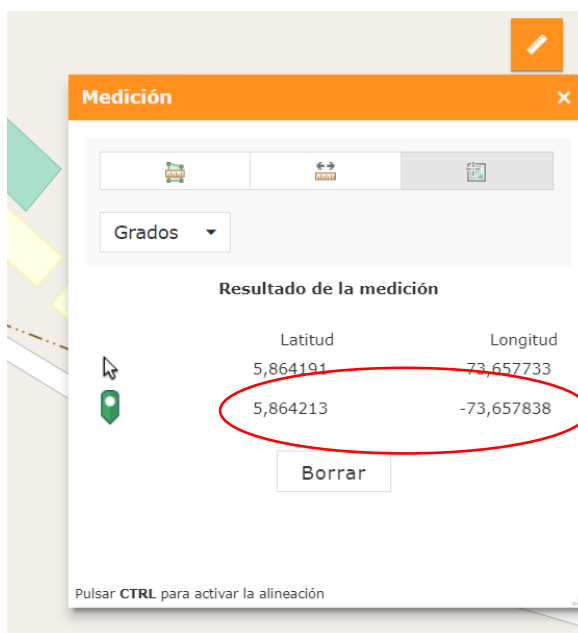
Ejemplo: Departamento, Santander; municipio, Puente Nacional y vereda, La Capilla. Punto inicial (**Latitud: 5,869199 y Longitud -73,668443**), punto final (**Latitud: 5,864191 y Longitud -73,657733**). Las coordenadas en color azul son los números que se deben diligenciar en el formulario de postulación.



Ejemplo gráfico de coordenada inicial:



Ejemplo gráfico de coordenada final:





3. Para corroborar las coordenadas del paso 2, opción A o B, debe ingresar a la parte superior izquierda y diligenciar los datos.

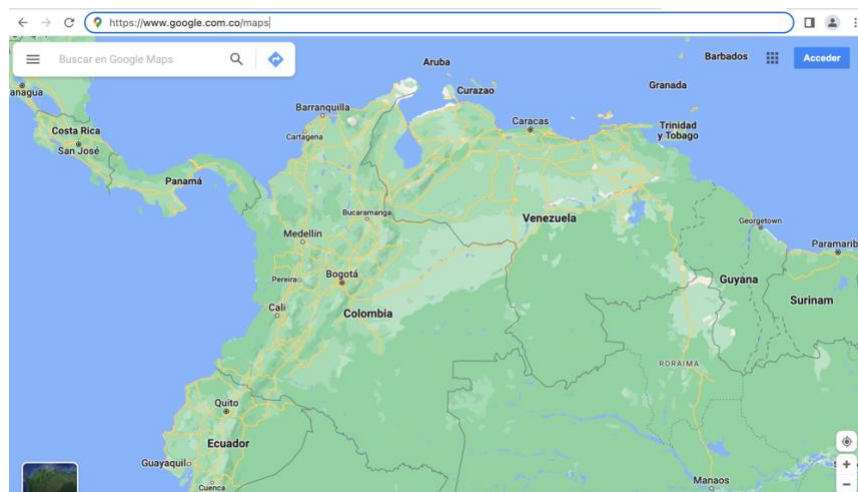
Ten en cuenta, que:

- Solo puede consultar una coordenada a la vez (inicial o final).
- Las coordenadas deben estar separadas por coma o espacio.
- No es relevante poner la posición de latitud y longitud.
- El separador de decimales debe ser el punto. **Ejemplo: (5.869157, -73.669782) (5.864213, -73.657838)**



Google Maps

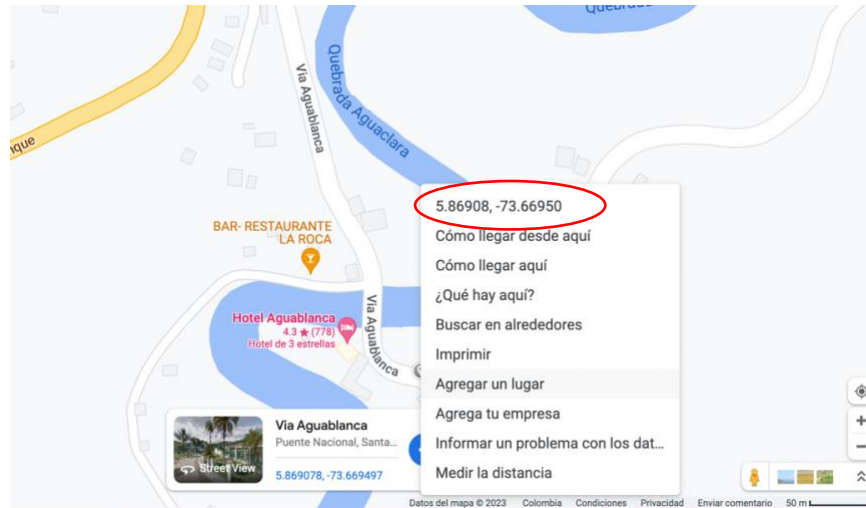
- 1) Ingresa a Google Maps a través de la página web www.google.com.co/maps



2. Para obtener las coordenadas del tramo vial que va a postular, amplíe el mapa identificando el departamento, municipio y vereda. Haga clic derecho en el punto inicial del tramo y encontrará los datos solicitados. Realice el paso anterior para identificar la coordenada final.



Ejemplo gráfico de coordenada inicial:



Ejemplo gráfico de coordenada final:

